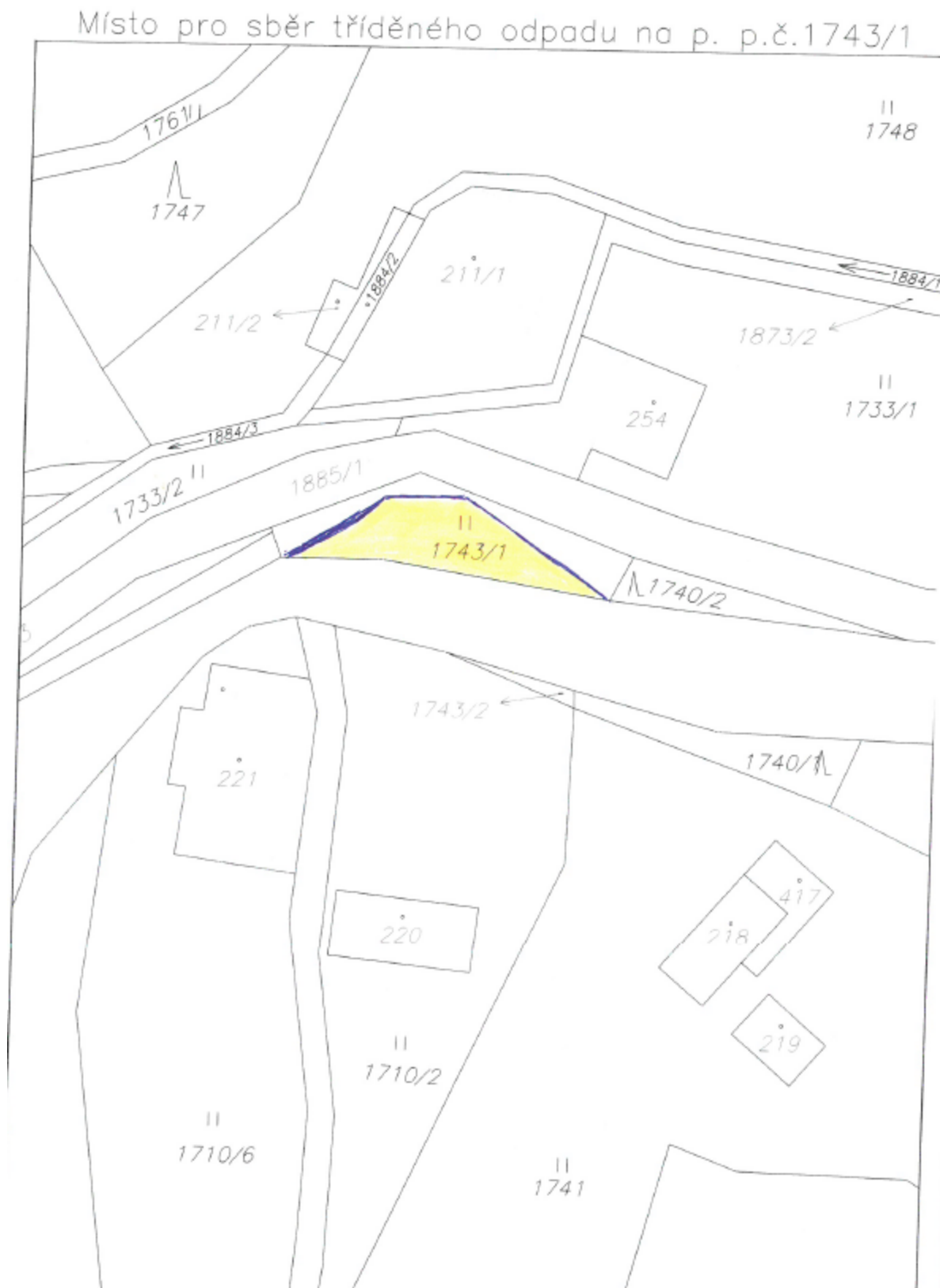
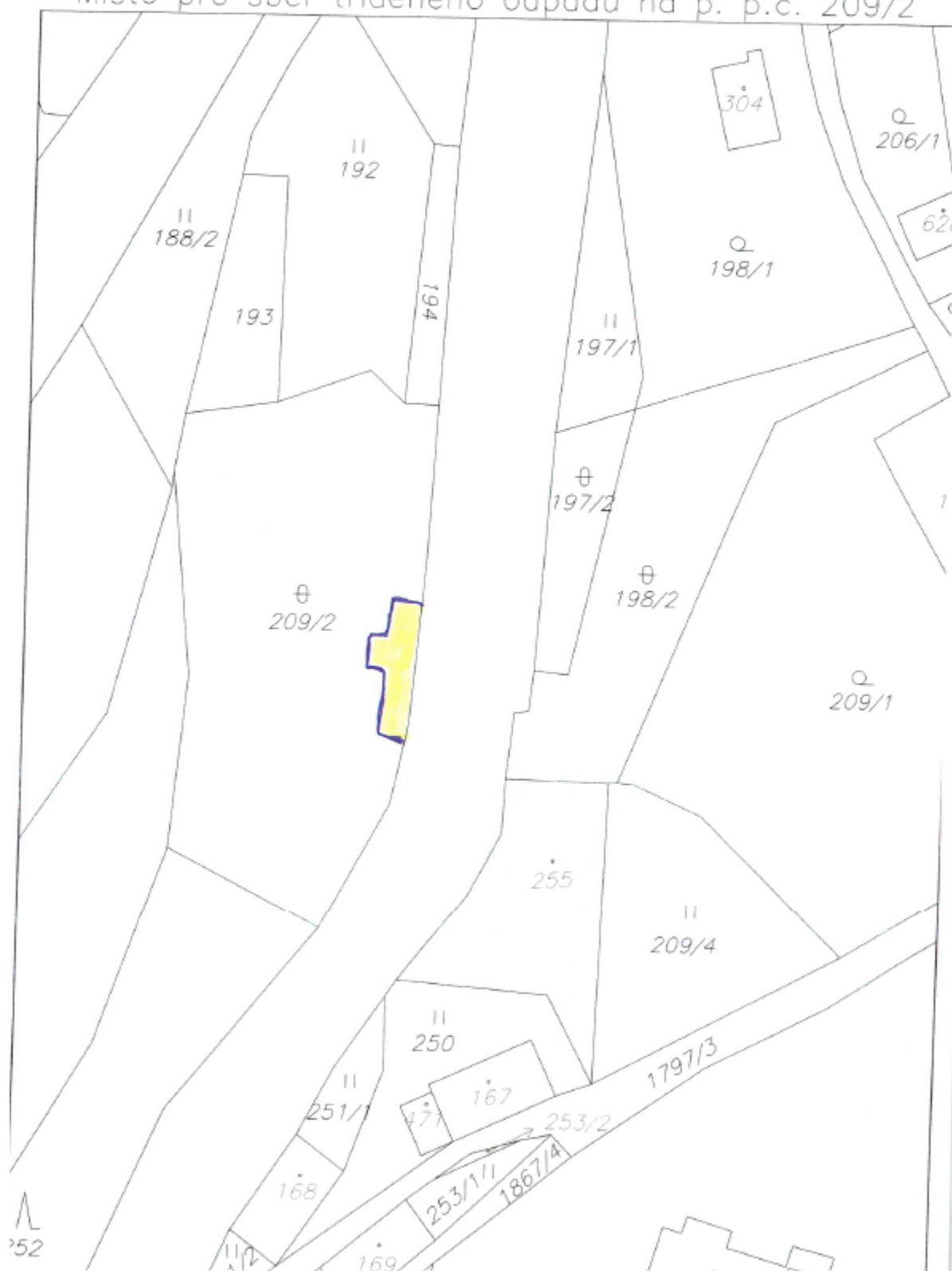


**Příloha Stanovení vydaného odborem dopravy MěÚ Semily pod č. j. OD/4447/20
dne 30.10.2020
Situace**



Místo pro sběr tříděného odpadu na p. p.č. 209/2



Místo pro sběr tříděného odpadu na p. p.č. 1843/4



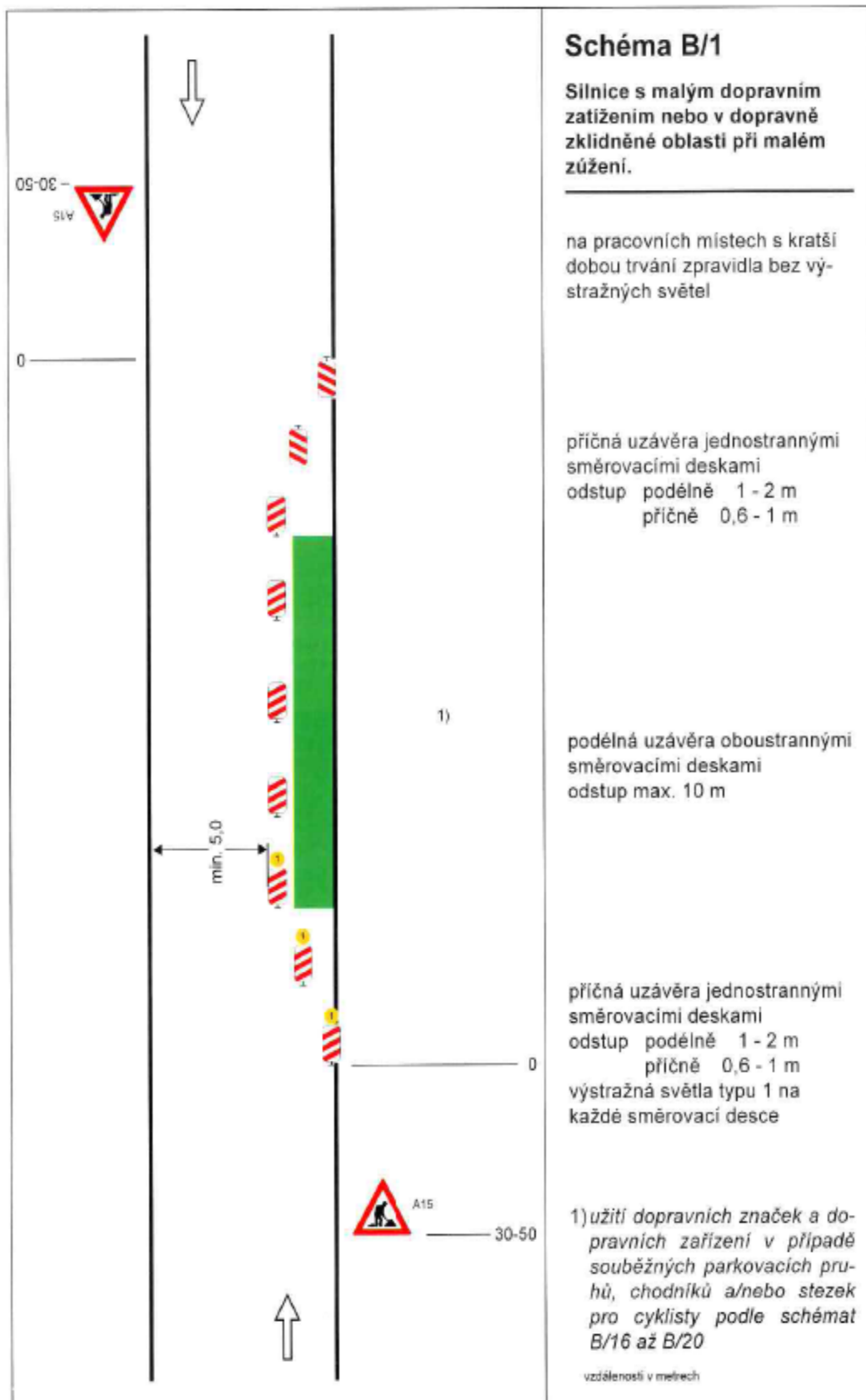


Schéma B/1

Silnice s malým dopravním zatížením nebo v dopravně zklidněné oblasti při malém zúžení.

na pracovních místech s kratší dobou trvání zpravidla bez výstražných světel

příčná uzávěra jednostrannými směrovacími deskami
odstup podélně 1 - 2 m
příčně 0,6 - 1 m

podélná uzávěra oboustrannými směrovacími deskami
odstup max. 10 m

příčná uzávěra jednostrannými směrovacími deskami
odstup podélně 1 - 2 m
příčně 0,6 - 1 m
výstražná světla typu 1 na každé směrovací desce

1) užití dopravních značek a dopravních zařízení v případě souběžných parkovacích pruhů, chodníků a/nebo stezek pro cyklisty podle schémat B/16 až B/20

vzdálenosti v metrech